

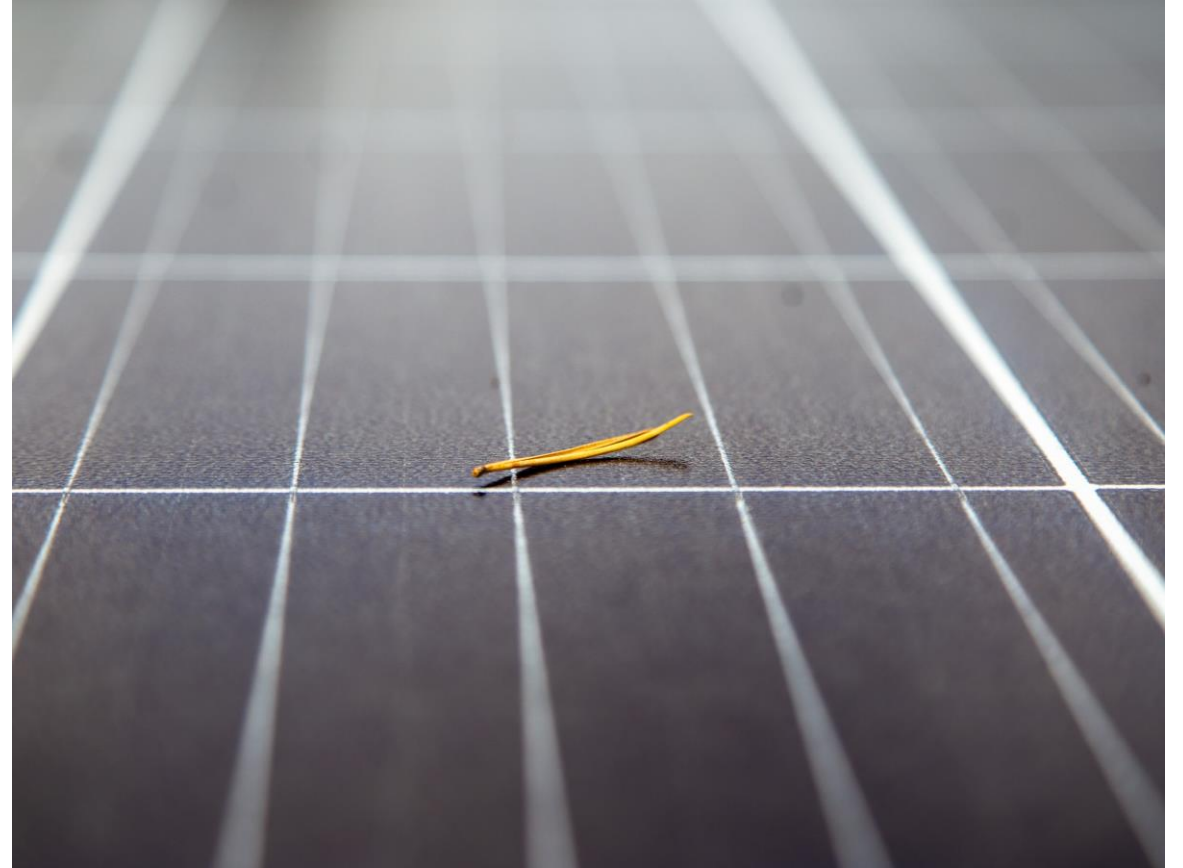
UUSIUTUVAN ENERGIAN KUNTAKATSELMUS – UEKK

UUSIUTUVA ENERGIA

Uusiutuvalla energialla tarkoitetaan muista kuin fossiilisista lähteistä peräisin olevaa energiaa.

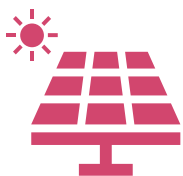
- Mm. tuuli- ja aurinkoenergia, geoterminen energia (maaperän pinnan alle varastoitunut lämpö), ympäristön energia (ilma, pintavesi, jätevesi), vesivoima, biomassa ja biokaasu.

Hiilineutraali Suomi 2035 – kansallisen ilmasto- ja energiastrategian mukaan uusiutuvan energian käyttö kasvaa noin 50 % vuoden 2020 tasosta vuoteen 2050 mennessä.



Kuva: Miriam Sewón, Valonia

NÄIN LISÄÄT UUSIUTUVAN ENERGIAN KÄYTTÖÄ KUNNAN ALUEELLA JA KIINTEISTÖISSÄ



AURINKOENERGIA

- Aurinkosähkö
- Aurinkolämpö



TUULIVOIMA

- Pientuulivoima
- Teollinen tuulivoima



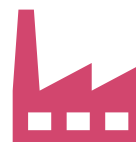
BIOENERGIA

- Klapit
- Pelletti
- Hake



LÄMPÖPUMPUT

- Maalämpöpumppu
- Poistoilmalämpöpumppu
- Ilma-vesilämpöpumppu
- Ilmalämpöpumppu tukilämmityslähteenä



PAIKALLINEN ELINKEINOELÄMÄ

- Teollinen hukkalämpö
- Tuotannon sivuvirrat
- Biomassat
- Biokaasut



MUUT KEINOT

- Kysyntäjousto
- Varastointi



ENERGIAPALVELUT

- Lämpöyrittäjät
- Rahoituspalvelut



KAAVOITUKSEN KEINOT

- Kauko- ja aluelämpöverkot
- Avoin kaukolämpöverkko
- Rakentajien ohjaaminen

UUSIUTUVAN ENERGIAN KUNTAKATSELMUS (UEKK)

UEKK auttaa tunnistamaan kannattavimmat keinot lisätä uusiutuvan energian käyttöä. Katselmus tukee tiedolla johtamista ja päätöksentekoa.

- Kunnan nykyiset energiaratkaisut, maantieteellinen sijainti sekä kaupunki- ja elinkeinorakenne vaikuttavat kaikki siihen, mitkä ovat kunnalle toimivimmat keinot uusiutuvan energian lisäämiseen.

Merkittävä osa katselmustyöstä on nykyisen tiedon kokoamista ja analysointia.

- Kunnan taustatietojen, nykytilanteen, energiataseen ja uusiutuvan energian potentiaalin selvittäminen.
- Voidaan sisällyttää kuntakohtaisia lisäselvityksiä.
- Voidaan toteuttaa useamman kunnan yhteistyönä.

Uusiutuvan energian käyttöä edistämällä saadaan kustannussäästöjä, myönteisiä ympäristövaikutuksia ja luodaan mahdollisuuksia yritystoiminnalle.



Kuva: Miriam Sewón, Valonia

ENERGIATEHOKKUUSSOPIMUKSET JA KUNTAKATSELMUS

Kunta-alan energiatehokkuussopimuksen tavoitteena on mm. uusiutuvien energialähteiden käyttöönotto.

Sopimuksen toimenpiteitä:

- Kartoitetaan uusiutuvan energian lisäämismahdollisuudet koko kunnan alueella esimerkiksi uusiutuvan energian kuntakatselmuksen avulla.
- Korvataan fossiilisia polttoaineita uusiutuvalla energialla.
- Lisätään uusiutuvista energialähteistä tuotetun sähkön ja lämmön osuutta energiahankinnassa.
- Myötävaikutetaan uusiutuvan energian käyttöönottoon kunnan alueella sijaitsevassa energiantuotannossa.
- Toteutetaan mahdollisuuksien mukaan uusiutuvien energialähteiden edistämiseen liittyviä koulutus- ja tiedotustoimia ja kehityshankkeita.

TYÖ- JA ELINKEINOMINISTERIÖ TUKEE KATSELMUKSIA



Kuva: Miriam Sewón, Valonia

UEKK:n tekemiseen voi saada valtion energiatukea 50 % kustannuksista, kun seuraavat ehdot täyttyvät:

- Katselmuksen tekijä on suorittanut Motivan [kuntakatselmoitsijan](#) koulutuksen ja tentin
- Edellisestä katselmuksesta on kulunut väh. 3 vuotta
- Investointi väh. 10 000 €
- Tuki otettava vastaan Y1 – hyväksymislomakkeella, muuten päätös ei astu voimaan eikä tukea voida maksaa.

Huom! Tukea ei myönnetä hankkeille, jotka on käynnistetty ennen tukipäätöstä.

Lisäksi tukea voidaan myöntää aikaisintaan rahoituspäätöspäivästä alkaen aiheutuviin kustannuksiin.

UUSIUTUVAN ENERGIAN KUNTAKATSELMUS -PROSESSI



1. Katselmuksien tavoitteet → [Projektisuunnitelmalomake](#) auttaa tavoitteiden yksilöinnissä.
2. Kilpailuttaminen → Tarjouspyyntömalli ladattavissa [kuntakatselmusprosessin sivulta](#), lisäksi vaatimus Motivan myöntämästä pätevyydestä.
3. Energiatuen hakeminen → [Business Finlandin tuki](#) 50 % kustannuksista, katselmoijakonsultti voi auttaa hakemisessa.
4. Sopimus katselmoijan kanssa → Vasta tuen myöntämisen jälkeen tai ehdollisena ennen tuen myöntämistä.
5. Katselmuksen toteuttaminen ja raportointi → Motivan ohjeiden mukaan, vastuuhenkilö vastaa ohjeiden noudattamisesta ja organisoinnista.
6. Maksatus → Tuki maksetaan, kun kuntakatselmus on valmis. Hakija raportoi sekä tilittää hankkeen kustannukset Business Finlandin asiointipalvelun kautta sähköisesti. Tilityksen liitteeksi tarvitaan tilintarkastajan lausunto hankkeen kustannuksista.

TARJOUSPYYNTÖ JA KATSELMOIJAN VALINTA

Tarjouspyynnön malli on ladattavissa [Motivan sivuilta](#).

Liitteeksi lisätään esitäytetty [projektisuunnitelma](#) (täytettynä ainakin osa 1) ja pyydetään tarjoajaa täydentämään suunnitelma.

Katselmoijan valinnassa hyvä huomioida ainakin seuraavat tekijät: katselmoijan täydentämän projektisuunnitelman taso, katselmoijan referenssit ja tarjouksen hintataso. Katselmoijalla on oltava Motivan myöntämä pätevyys.



Sitovaa sopimusta katselmoijan kanssa ei saa tehdä ennen tukipäätöksen saamista. Tukea ei myönnetä hankkeille, jotka on käynnistetty ennen tukipäätöstä!

TUEN HAKEMINEN



Kuva: Valonia

Tuki haetaan [Business Finlandilta](#) kirjautumalla asiointipalveluun. Palvelu vaatii vahvan tunnistautumisen.

- Tukihakemus tulee täyttää ohjetta noudattaen.
- Kuntakatselmoijat avustavat yleensä hakijaa tukihakemuksen laatimisessa.
- Tukihakemuksen liitteenä tulee toimittaa [projektisuunnitelma](#). Hakemuksessa tulee nimetä valittu tekijä ja tekijän organisaatio (ei sitovaa sopimusta ennen tukipäätöstä).
- Hakemuksessa tulee määritellä tilaajan oman ja ulkopuolisen työn osuudet.

MOTIVAN MALLIN MUKAISEN KATSELMUKSEN SISÄLTÖ

Esipuhe: Käydään läpi katselmuksen tavoitteet ja merkitys, alue, ajankohta, aikaisemmat katselmuksat jne.

Termistö: Selitetään raportissa käytetyt termit ja lyhenteet.

Yhteenveto: Esitellään katselmuksen tulokset kuvin ja taulukoin, jotta tulokset helppo esittää.

Kohteen perustiedot: Laaditaan yleiskuvaus katselmoitavasta kohteesta ja tekijöistä, jotka vaikuttavat energiantuotantoon ja -käyttöön sekä uusiutuvan energian varoihin.

Energiantuotannon ja -käytön nykytila: Kootaan kokonaiskuva kunnan energiantuotannosta ja -kulutuksesta vertailuvuonna (tarkasteluvuosi, kunnan lähtötiedot, tehdyt selvitykset ja analyysit). Energiataseet eri energialähteille.

Uusiutuvat energialähteet: Tarkastellaan kokonaiskuva uusiutuvan energian käytöstä nykytilassa, sekä arvioidaan sen tuotannon ja/tai hyödyntämisen mahdollisuuksia tarkasteltavalla alueella.

Jatkotoimenpide-ehdotukset: Esitetään taloudellisesti kannattavia toimenpide-ehdotuksia, joiden avulla korvataan uusiutumaton energia uusiutuvalla ja/tai pienennetään hiilidioksidipäästöjä.

Jatkoselvitykset ja -tutkimukset: Tuodaan esiin kuntakatselmuksen yhteydessä havaitut uusiutuvan energian lisäämismahdollisuudet ja/tai kohteet, jotka vaativat lisäselvitysten tekemistä.

Seuranta: Kerrotaan energiankäytön seurannan merkityksestä sekä keinoista sen toteuttamiseksi.

LAADUNVARMISTUS

Tilaajan laadunvarmistuksen tavoitteena on vahvistaa tilaajan ja katselmoijien välistä yhteistyötä.

Laadun valvontaa varten on olemassa [laadunvarmistuslomake](#), jonka käyttö vapaaehtoista, mutta suositeltavaa.

- Kannattaa täyttää jo työn aikana
- Lomake palautetaan Motivaan työn päätyttyä katselmoijien ekstranetin siirtopalvelun kautta tai sähköpostilla osoitteeseen ritva.isohella@motiva.fi

Tarkoituksena on arvioida raportin laatua ja hyödyllisyyttä, kartoituksen laatua, jatkotoimenpide-ehdotuksia jne.



TUEN MAKSATUS

Tuki maksetaan, kun uusiutuvan energian kuntakatselmus on valmis.

- Hakija (tilaaja) raportoi ja tilittää hankkeen kustannukset [Business Finlandin asiointipalvelun](#) kautta sähköisesti.
- Tilityksen liitteeksi tilintarkastajan lausunto hankkeen kustannuksista.

Kuntakatselmoija täyttää kuntataulutiedoston, johon kerätään katselmuksessa tehdyt toimenpide-ehdotukset.

- Kuntataulu toimitetaan Motivaan sähköisesti katselmoijan ekstranetin kautta (vaatii ekstranet-tunnukset) tai sähköpostilla ritva.isohella@motiva.fi.

Materiaali on tuotettu osana
Kuntien ilmastosparraus
-hanketta keväällä 2023

Lisätietoja:
Ronja Ryyppö
energia-asiantuntija
ronja.ryyppo@valonia.fi
040 729 0020



TILAA UUTISKIRJEEMME!

valonia.fi/uutiskirje

 @valonia_keskus

 @valonia.fi

 @valoniakeskus